



# JBL CINEMA SB130



 DOLBY AUDIO™

 **HDMI**™  
HIGH DEFINITION MULTIMEDIA INTERFACE

 **Bluetooth**®

擁有者手冊



# 目錄

<b>1. 簡介</b>	<b>4</b>	<b>8. 聲音設定</b>	<b>8</b>
<b>2. 包裝盒內物品</b>	<b>4</b>	<b>9. 系統</b>	<b>8</b>
<b>3. 連接條型音箱</b>	<b>4</b>	1. 自動待命	8
連接至 HDMI (ARC) 插口	4	2. 自動喚醒	8
連接至光纖插口	5	3. 選擇模式	8
連接重低音喇叭	5	4. 軟體更新	9
連接電源	5	<b>10. 產品規格</b>	<b>9</b>
<b>4. 放置條型音箱</b>	<b>5</b>	<b>11. 疑難排解</b>	<b>9</b>
4a. 在檯面上放置條型音箱	5	系統	9
4b. 掛牆安裝條型音箱	6	聲音	9
<b>5. 準備</b>	<b>6</b>	藍牙	9
準備遙控器	6	遙控器	9
更換遙控器電池	6		
<b>6. 使用您的條型音箱系統</b>	<b>6</b>		
1. 控制	6		
2. 使用藍牙	7		
3. 使用光纖/HDMI ARC 模式	7		
<b>7. 回應電視遙控器</b>	<b>8</b>		

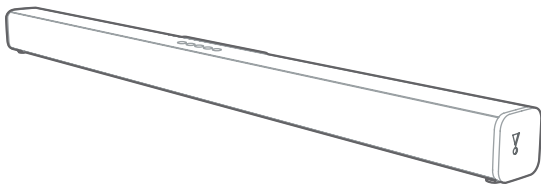
## 1. 簡介

感謝您選購本 JBL CINEMA SB130。JBL CINEMA SB130 經特別設計，可以為您的家庭娛樂系統帶來出色的音效體驗。我們敦促您花幾分鐘通讀本手冊，其中描述了產品並包括協助您設定及入門的逐步說明。

與我們聯絡：若您對 JBL CINEMA SB130、其安裝或操作存在任何疑問，請聯絡經銷商或自訂安裝商，或造訪我們的網站：[www.JBL.com](http://www.JBL.com)。

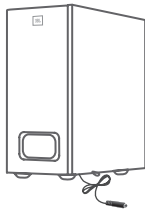
## 2. 包裝盒內物品

條型音箱



1 個

有線重低音喇叭



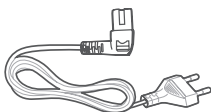
1 個

遙控器（帶電池）



1 個

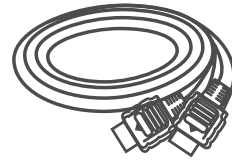
電源線\*（4.9 英尺，1500 公釐）



1 條

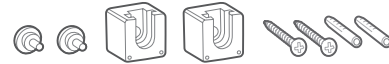
\*電源線類型及數量因地區而異。

HDMI 纜線（4 英尺，1200 公釐）



1 條

掛牆托架



1 個

產品資訊與掛牆指南



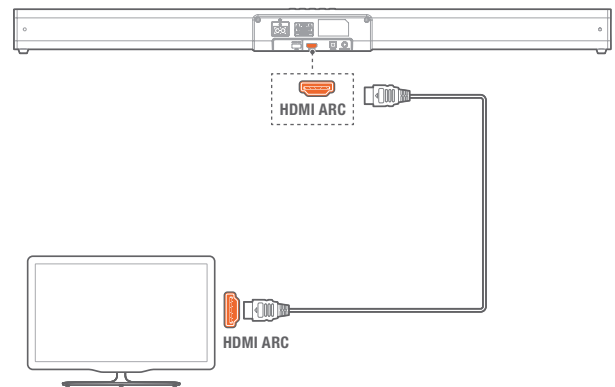
1 本

## 3. 連接條型音箱

本節幫助您將條型音箱連接至電視和其他裝置，並設定整個系統。

### 連接至 HDMI (ARC) 插口

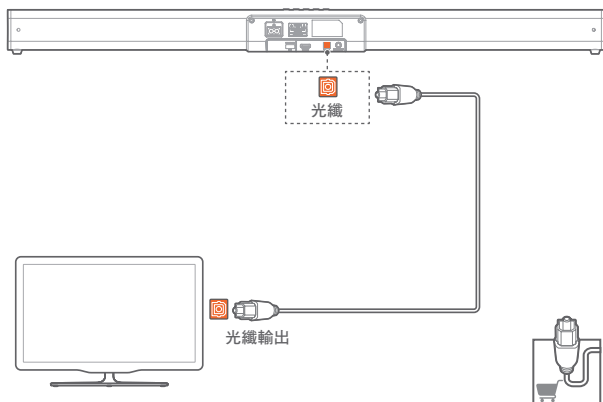
HDMI 連接支援數位音訊，是連接至條型音箱的最佳選擇。如果您的電視支援 HDMI ARC，可以使用單條 HDMI 纜線透過條型音箱聽到電視音訊。



1. 使用高速 HDMI 纜線，將條型音箱上的 HDMI 輸出 (ARC) 至電視的接口連接至電視上的 HDMI ARC 接口。
  - 電視上的 HDMI ARC 接口可能標得有所不同。欲知詳情，請參閱電視使用者手冊。
2. 在電視上，開啟 HDMI-CEC 操作。欲知詳情，請參閱電視使用者手冊。

**附註：**

- 務必確認電視上的 HDMI CEC 功能是否已開啟。
- 您的電視必須支援 HDMI-CEC 和 ARC 功能。HDMI-CEC 和 ARC 必須設定為 On (開)。
- HDMI-CEC 和 ARC 的設定方法視乎電視而不同。欲知 ARC 功能的詳情，請參閱電視擁有者手冊。
- 僅 HDMI 1.4 纜線支援 ARC 功能。

**連接至光纖插口**

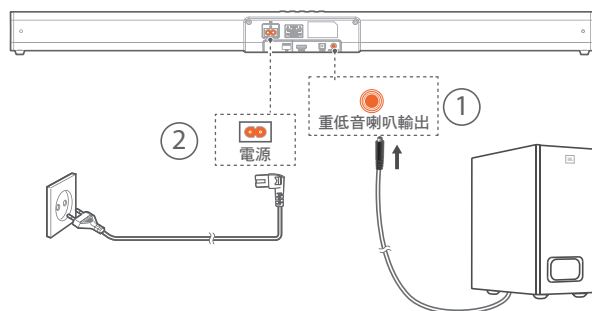
1. 取下光纖插口的保護蓋。使用光纖纜線，將條形音箱上的光纖接口連接到電視或其他裝置上的光纖輸出接口。

- 數位光纖接口可能標有 SPDIF 或 SPDIF 輸出。

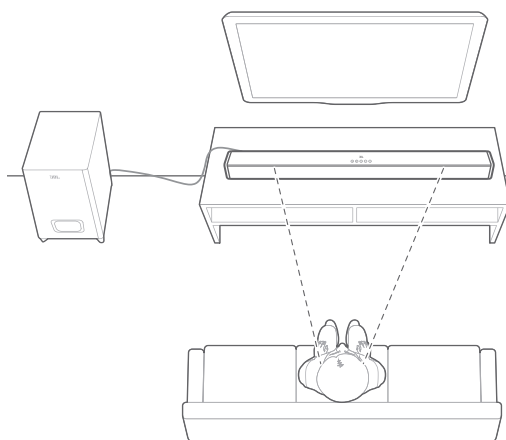
**附註：**在光纖/HDMI ARC 模式下，若本機沒有發出聲音且狀態指示燈在閃爍，則可能需要在電視、DVD 或藍光播放機等來源裝置上啟用 PCM 或 Dolby 數位訊號輸出。

**連接重低音喇叭****附註：**

- 欲獲得最佳音效，請僅使用隨附的重低音喇叭。
- 僅連接阻抗不低於隨附喇叭的喇叭。請參閱本手冊的〈規格〉部分。

**連接電源**

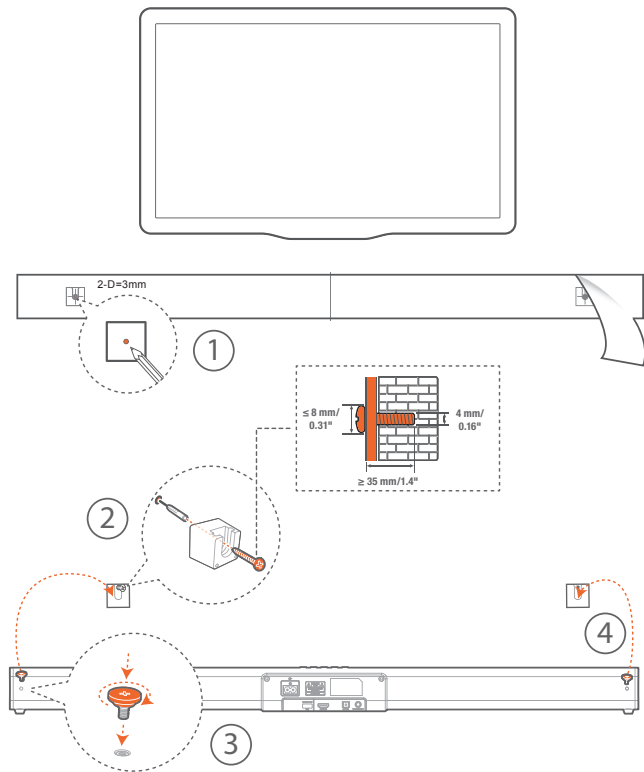
- 在連接交流電源線之前，請確保已完成所有其他連接。
- **存在產品損壞的風險！**確保電源電壓與本機背面或底部印製的電壓相符。
- 將電源線連接到本機的交流插座，然後插入電源插座。

**4. 放置條型音箱****4a. 在檯面上放置條型音箱**

## 4b. 掛牆安裝條型音箱

使用膠帶將掛牆導紙粘貼在牆壁上，推筆尖穿過每個安裝孔中心處，標記掛牆支架位置並取出紙。

使用螺釘將掛牆支架固定於筆所做的標記上；將螺紋安裝柱擰入條型音箱後面；然後將條型音箱掛在牆上。



## 5. 準備

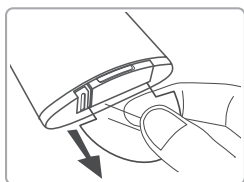
### 準備遙控器

隨附的遙控器可以從遠處操作本機。

- 即使遙控器在 19.7 英尺（6 公尺）的有效範圍內操作，本機和遙控器之間的任何障礙物亦可能使遙控器無法操作。
- 若在其他產生紅外線的產品附近操作，或者其他使用紅外線的遙控裝置在本機附近使用，遙控器可能無法正常操作。相反，其他產品可能無法正常操作。

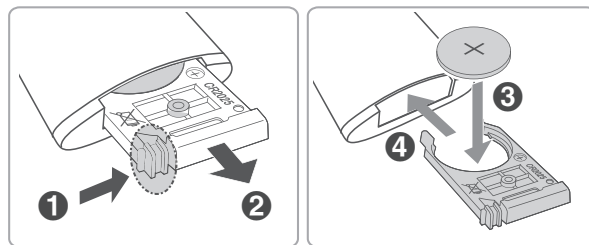
### 首次使用：

本機預裝有 CR2025 鋰電池。取下保護片以啟用遙控器電池。



## 更換遙控器電池

- 遙控器需要使用 CR2025，3V 鋰電池。



1. 將電池托盤側面的卡舌推向托盤。
2. 現在將電池托盤滑出遙控器。
3. 取出舊電池。依照指示的極性 (+/-) 將新的 CR2025 電池放入電池托盤中。
4. 將電池托盤滑回遙控器的插槽中。

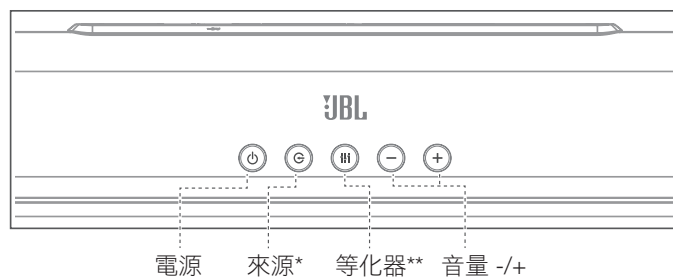
### 有關電池的注意事項

- 若打算長時間（超過一個月）不使用遙控器，請從遙控器中取出電池以防止其發生洩漏。
- 若電池發生洩漏，請擦除電池倉內的洩漏物並更換為新電池。
- 請勿使用任何非指定的電池。
- 請勿拆卸電池或對電池加熱。
- 切勿將電池扔進火中或水中。
- 請勿將電池和其他金屬物件在一起攜帶或存放。否則可能導致電池短路、洩漏或爆炸。
- 除非確認為充電電池，否則切勿給電池充電。

## 6. 使用您的條型音箱系統

### 1. 控制

#### a. 頂部面板

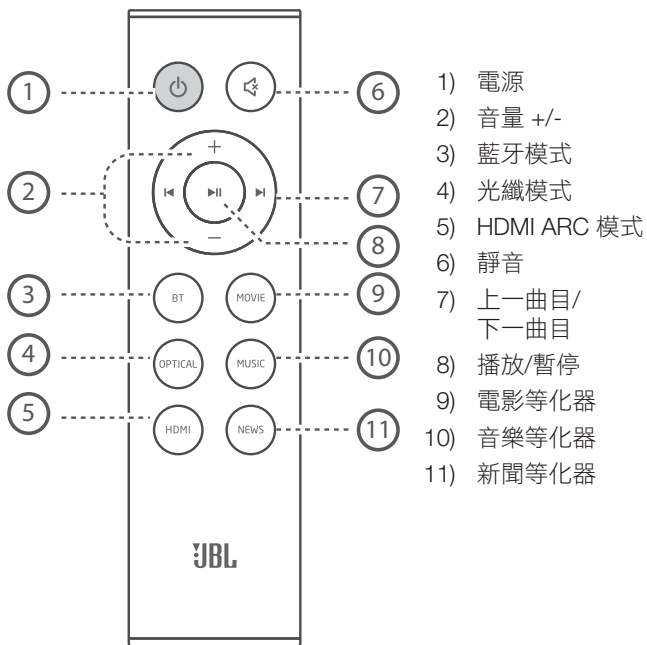


\* 在藍牙/光纖/HDMI ARC 模式之間切換。

\*\* 在音樂/電影/新聞聲音模式之間切換。

\*\*\* 來源 LED：  
• 紅色-待命/  
• 藍色-藍牙/  
• 橙色-光纖/  
• 白色-HDMI ARC

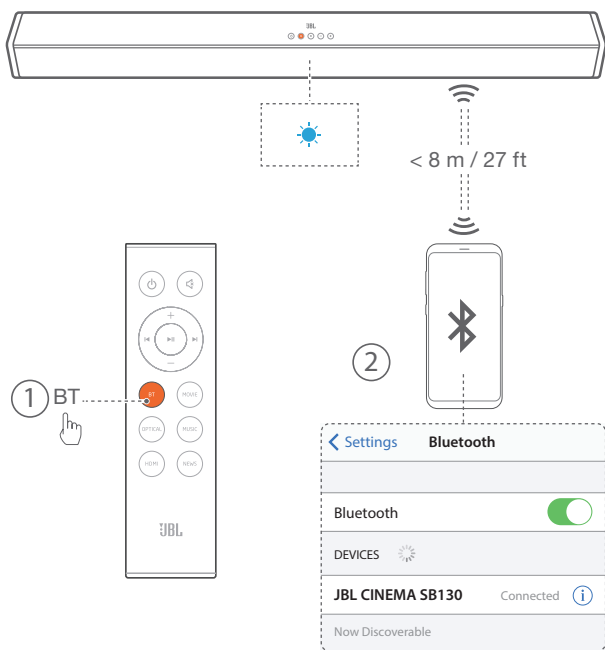
## b. 遙控器



## 2. 使用藍牙

2a. 反復按本機上的 **G** 按鈕或按遙控器上的藍牙按鈕以開始藍牙配對

2b. 選擇「JBL CINEMA SB130」以進行連接



**備註：**若您想要配對其它行動裝置，請按住遙控器藍牙 (BT) 按鈕 3 秒鐘。

### 附註

- 若在連接藍牙裝置時要求輸入 PIN 碼，請輸入 <0000>。
- 在藍牙連接模式下，若條型音箱和藍牙裝置之間的距離超過 27 英尺/8 公尺，藍牙連接將會丟失。
- 當處於就緒狀態 10 分鐘後，條型音箱會自動關閉。
- 電子裝置可能導致無線電干擾。條型音箱主機必須遠離產生電磁波的裝置，例如微波爐、無線區域網裝置等。

### 2c. 使用藍牙裝置聆聽音樂

- 若連接的藍牙裝置支援進階音訊傳輸規範 (A2DP)，可以透過播放機聆聽裝置上儲存的音樂。
- 若裝置還支援音訊視訊遙控規範 (AVRCP)，可以使用播放機的遙控器播放裝置上儲存的音樂。
  1. 將您的裝置與播放機配對。
  2. 透過您的裝置播放音樂 (若其支援 A2DP)。
  3. 使用隨附的遙控器控制播放 (若其支援 AVRCP)。
    - 欲暫停/繼續播放，請按遙控器上的 **▶||** 按鈕。
    - 欲跳到某首曲目，請按遙控器上的 **|◀▶|** 按鈕。

## 3. 使用光纖/HDMI ARC 模式

確保本機已連接到電視或音訊裝置。

1. 反復按本機上的 **G** 按鈕或按遙控器上的 光纖、HDMI 按鈕以選擇所需模式。
2. 直接操作音訊裝置的播放功能。
3. 按 **音量 +/-** 按鈕以將音量調節到所需的水平。

**提示：**在光纖/HDMI ARC 模式下，若本機沒有發出聲音且狀態指示燈在閃爍，則可能需要在電視、DVD 或藍光播放機等來源裝置上啟用 **PCM** 或 **Dolby** 數位訊號輸出。

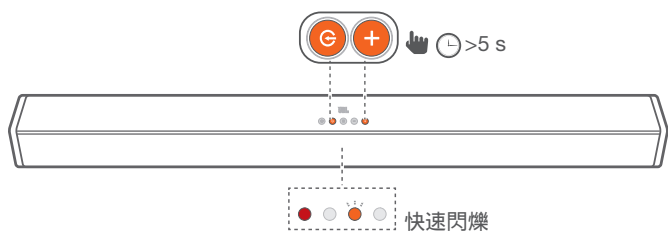
## 7. 回應電視遙控器

使用您自己的電視遙控器控制您的條型音箱

### 7a. 對於其他電視，請進行紅外遠端記憶

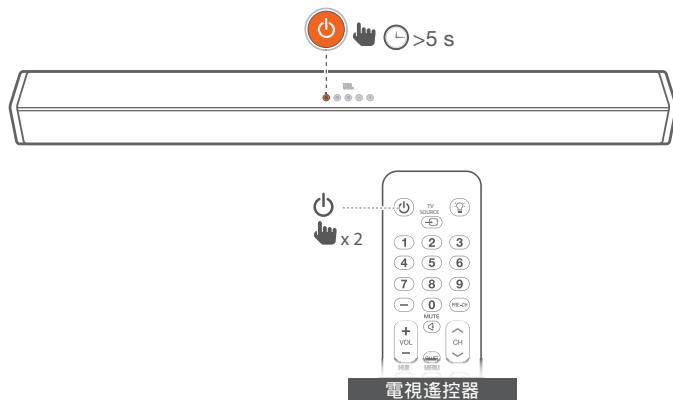
若要對條型音箱編程以回應電視遙控器，請在待命模式下遵循以下步驟：

1. 按住條型音箱上的**音量+**和**來源** 5 秒鐘以進入記憶模式。
  - 橙色指示燈將快速閃爍。

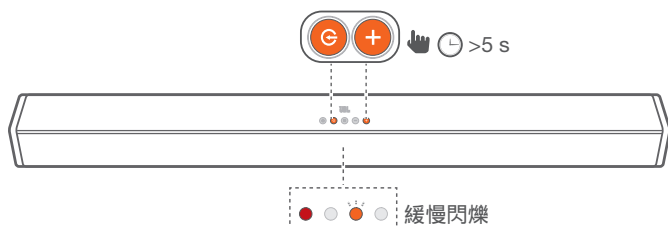


#### 記憶電源按鈕

2. 按住條型音箱上的**電源** 按鈕 5 秒鐘。
3. 按電視遙控器上的**電源** 按鈕兩次。



對**音量-**及**音量+**採取相同程序 (2-3)。如需靜音，請同時按條型音箱上的**音量+**及**音量-**按鈕，然後按電視遙控器上的**MUTE** (靜音) 按鈕。



4. 再次按住條型音箱上的**音量+**及**來源** 按鈕 5 秒鐘，現在您的條型音箱即可回應您的電視遙控器。
  - 橙色指示燈將緩慢閃爍。

## 8. 聲音設定

本節可幫助您選擇適合您的視訊或音樂的理想聲音。

### 在開始之前

- 進行使用者手冊中描述的必要連接。
- 在條型音箱上，為其他裝置切換到相應來源。

### 調節音量

- 按**音量+/-**按鈕以增大或減小音量。
- 若要靜音，請按 MUTE (靜音) 按鈕。
- 若要恢復聲音，請再次按 MUTE (靜音) 按鈕或按**音量+/-**按鈕。

附註：調節音量時，狀態 LED 指示燈將快速閃爍。當音量達到最大/最小值水平時，狀態 LED 指示燈將閃爍一次。

### 選擇等化器 (EQ) 效果

選擇預定義的聲音模式以適合您的視訊或音樂。

按本機上的 (EQ) 按鈕或按遙控器上的**電影/音樂/新聞** 按鈕以選擇所需的預設等化器效果：

- 電影：建議觀看電影
- 音樂：建議聆聽音樂
- 新聞：建議收聽新聞

## 9. 系統

### 1. 自動待命

按鈕進入非使用狀態 10 分鐘後並且連接的裝置沒有播放音訊/視訊，此條型音箱會自動切換到待命狀態。

### 2. 自動喚醒

每當接收到聲音訊號時，條型音箱都會通電。當使用光纖纜線連接至電視時，這是最有用的，因為大多數 HDMI™ ARC 連接依預設會啟用此功能。

### 3. 選擇模式

反復按本機上的 按鈕或按遙控器上的**藍牙**、**光纖**、**HDMI** 按鈕以選擇所需模式。主機正面的指示燈將顯示目前正在使用的模式。

- 藍色：藍牙模式。
- 橙色：光纖模式。
- 白色：HDMI ARC 模式。



## 4. 軟體更新

JBL 可能會在將來提供條型音箱的系統軟體更新。如果提供更新，可以透過將儲存在其上的軟體更新的 USB 裝置連接至條型音箱的 USB 連接埠來更新軟體。

請造訪 [www.JBL.com](http://www.JBL.com) 或連絡 JBL 客服中心以獲取有關下載更新檔案的更多資訊。

## 10. 產品規格

### 一般資訊

- 電源 : 100 - 240 V~, 50/60 Hz
- 最大總功率 : 110 W
- 條型音箱最大輸出功率 : 2 x 27 W
- 重低音喇叭最大功率 : 56 W
- 待命功耗 : 0.5 W
- 條型音箱轉換器 : 2 x 2" 全音域驅動器
- 重低音喇叭轉換器 : 4" 有線重低音喇叭
- 最大 SPL : 82 dB
- 頻率回應 : 40 Hz - 20 KHz
- 工作溫度 : 0°C - 45°C
- 藍牙版本 : 4.2
- 藍牙頻率範圍 : 2402 -2480 MHz
- 最大發射機功率 : 0 dBm
- 藍牙調變 : GFSK、 $\pi/4$  DQPSK
- 條型音箱尺寸 (寬 x 高 x 深) : 900 x 67 x 63 (mm) \ 35.4" x 2.6" x 2.5"
- 條型音箱重量 : 1.5 kg
- 重低音喇叭尺寸 (寬 x 高 x 深) : 150 x 320 x 220 (mm) \ 6" x 12.6" x 8.7"
- 重低音喇叭重量 : 2.8 kg

## 11. 疑難排解

如果您在使用本產品時遇到問題，請在請求服務之前檢查以下幾點。

### 系統

**裝置不能開啟。**

- 檢查電源線是否插入插座和條型音箱

### 聲音

**條型音箱沒有聲音發出。**

- 確保條型音箱沒有靜音。
- 在遙控器上，選擇正確的音訊輸入來源。
- 將音訊纜線從條型音箱連接至電視或其他裝置。
  - 但是，在以下情況下，您不需要單獨的音訊連接：
    - 條型音箱和電視透過 HDMI ARC 連接進行連接。

**聲音失真或迴聲。**

- 如果您透過條型音箱從電視播放音訊，請確保電視已靜音。

### 藍牙

**裝置無法與條型音箱連接。**

- 您尚未啟用裝置的藍牙功能。如需瞭解啟用該功能的方式，請參閱裝置的使用者手冊。
- 條型音箱已與另一個藍牙裝置連接。按住遙控器上的 BT 按鈕以斷開連接的裝置，然後重試。
- 關閉藍牙裝置，然後嘗試重新連接。
- 裝置連接不正確正確連接裝置。

**來自連接的藍牙裝置的音訊播放品質差。**

- 藍牙接收效果不良。將裝置移動到靠近條型音箱的位置，或者移除裝置和條型音箱之間的任何障礙物。

**所連接的藍牙裝置不斷連接和斷開連接。**

- 藍牙接收效果不良。將藍牙裝置移動到靠近條型音箱的位置，或者移除裝置和條型音箱之間的任何障礙物。
- 對於某些藍牙裝置，藍牙連接可以自動停用以節省電力。這不代表條型音箱的任何故障。

### 遙控器

**遙控器不起作用。**

- 檢查電池是否耗盡，並更換新電池。
- 如果遙控器和主機之間的距離太遠，請將其移動靠近主機。



HARMAN International Industries,  
Incorporated 8500 Balboa  
Boulevard, Northridge, CA 91329  
USA  
[www.jbl.com](http://www.jbl.com)

© 2019 HARMAN International Industries, Incorporated。保留一切權利。JBL 是 HARMAN International Industries, Incorporated 在美國和/或其他國家/地區註冊的商標。功能、規格和外觀如有變更，恕不另行通知。Bluetooth® 文字標記和標誌是 Bluetooth SIG, Inc. 的註冊商標。HARMAN International Industries, Incorporated 使用這些標記須遵循授權。其他商標和商品名稱歸其各自擁有者所有。術語 HDMI、HDMI High-Definition Multimedia Interface 和 HDMI 標誌是 HDMI Licensing Administrator, Inc. 的商標或註冊商標。根據 Dolby Laboratories 的授權而製造。Dolby、Dolby Audio 與雙 D 符號是 Dolby Laboratories 的商標。

